

YOUKOB
ART
BASE
CAMP
PRESENTS

和光大学表現学部芸術学科
栴田ゼミ セレクション展

From Studio to Public #1



内山才銘

江田結菜

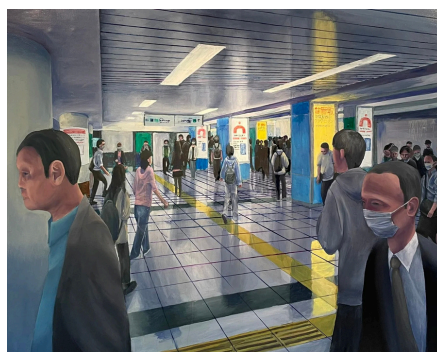
新山千尋

堀池倫太郎

真守翔音

森浦誉

栴田ちひろ



2026.03.07-03.15

開館時間：土日13時～19時

3月11日水曜のみ完全予約制（19時～21時）

yukobo.artbasecamp@gmail.com



異質力で、輝く。
和光大学

YOUKOB
ART
BASE
CAMP
PRESENTS

和光大学表現学部芸術学科
栢田ゼミ セレクション展

From Studio to Public #1

2026.03.07-03.15

[レセプション]

日時 | 2026年3月7日(土) 16時-

和光大学表現学部芸術学科・栢田ゼミに関わりのある学生と教員による、生活空間や身体感覚、記憶や痕跡といった身近な経験を起点に、それぞれの視点で世界と向き合い、思考を可視化した作品を紹介します。スタジオでの制作と対話を通して育まれた表現が、いま公の場へと開かれます。



意識の表面
2103.4x1300mm
キャンバスに油彩

内山才銘



猫の見る風景
1600x1300mm
キャンバスに油彩

新山千尋



都会の公園を眺める(部分)
1167x4550mm
墨、高知麻紙、膠

堀池倫太郎



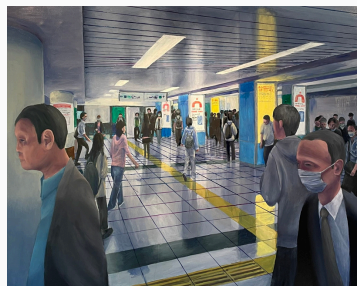
きなこ
910x652mm
キャンバスに油彩

江田結菜



untitled
時計、カップ、方位磁針、鏡、フォト
フレーム

真守翔音



混ざらない雲
1303x1620mm
キャンバスに油彩

森浦誉



いつまでも上がることのない幕がそのス
テップを決定させない
70x210x210mm
紙にボールペン

栢田ちひろ

会場 | 遊工房アートベースキャンプ
住所 | 東京都江戸川区東葛西1-29-16
休館日 | 月・火・木・金
開館時間 | 13時 - 19時 (最終日17時まで)
※水曜のみ夜間完全予約制 (19時 - 21時)
問合せ・予約 | youkobo.artbasecamp@gmail.com



詳しくはこちら。
<https://youkoboartbasecamp.squarespace.com/>



異質力で輝く。
和光大学