

# Microsoft 2026年度前期 Office講習会

レポートや発表資料の作り方を学ぼう！

初心者さん大歓迎☆  
タイピングが苦手な方もOK！

## ● 日時・場所

6/ 9(火)または10(水) Word  
6/16(火)または17(水) Excel  
6/23(火)または24(水) PowerPoint

各日15:00～16:00・E棟2階 E202(火)・E203(水)

## ● お申込み

Googleフォーム 5/18(月)受付開始

<https://forms.gle/rvKMeJn63TWQCfyH8>

各回とも開催日前日17:00締切



Excelってどう使うの？

レポート書くのは  
はじめてなんだけど…



## 実施スケジュール

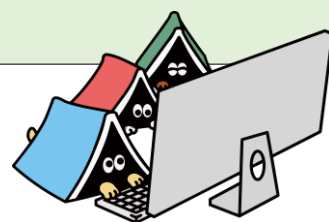
60分完結・定員10名です。

日程	時間	教室	内容
6/ 9(火)・10(水)	15:00~16:00	E202、E203	Word
6/16(火)・17(水)			Excel
6/23(火)・24(水)			PowerPoint

※各回とも同じ内容で実施しますので、都合の良い日を選んでください。

## 講座内容

PowerPoint	<ul style="list-style-type: none"><li>●発表資料の作成とスライドショー実施<ul style="list-style-type: none"><li>・スライドのデザインやレイアウト</li><li>・図の挿入やアニメーション設定</li></ul></li></ul>
Excel	<ul style="list-style-type: none"><li>●文字列や数式を用いた簡単な表の作成<ul style="list-style-type: none"><li>・関数の利用</li><li>・セルの文字色や背景の変更</li></ul></li></ul>
Word	<ul style="list-style-type: none"><li>●レポートの作成<ul style="list-style-type: none"><li>・書式設定</li><li>・ページ設定（文字数・余白など）</li><li>・図や表の挿入&amp;編集</li></ul></li></ul>



## 注意事項

- ・当日は直接教室へお越しください。
- ・受講の際は必ず**和光大学アカウント（ユーザ名・パスワード）**がわかる状態にしておいてください。和光大学アカウントがわからない場合、実習が受けられません。
- ・キャンセル・遅刻の場合は必ずご連絡ください。

## お問い合わせ先

図書・情報館3階 メインカウンター（平日8:50~18:00、土曜日8:50~16:50）

Tel : 044-989-7475 E-mail : lib-koshukai@wako.ac.jp