

このVPNクライアントソフトは Windows10, 8(32bit,64bit) で動作します。

【1】から【2】までの作業は初回のみ必要です。2回目以降は【3】以降の説明をご覧ください。

## 【0】はじめに

VPN(Virtual Private Network)とは、インターネットに繋がっている自宅などの学外コンピュータを学内にあるコンピュータと同様に扱えるようにする技術のことです。この技術により本来は学内限定であるサービスを学外でも利用できるようになります。

VPN接続を行うためには①インターネット環境があること、②使用しているPCのOSがクライアントソフトに対応するバージョンであること、の2点が必須の条件となっています。

なお、プロバイダや他大学内のネットワーク、利用しているセキュリティソフトによってはVPN接続ができないこともあるので、ご注意ください。

## 【1】VPN Client (AnyConnect)のダウンロード

### [1]ログイン

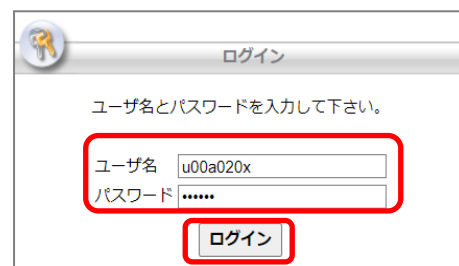
ブラウザ (Google Chrome 等) を起動し、アドレス欄に以下のように入力します。

<https://vgate.wako.ac.jp/>

注意) 先頭は「http://」ではなく「https://」です。

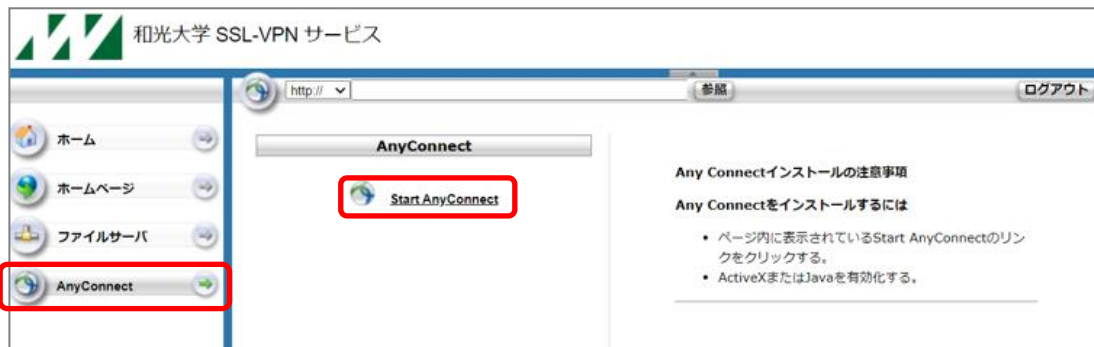
ログイン画面が表示されたら、和光大学アカウントの[ユーザ名]と[パスワード]を入力し、[ログイン]をクリックします。

正しくログインできると、SSL-VPNのメイン画面が表示されます。

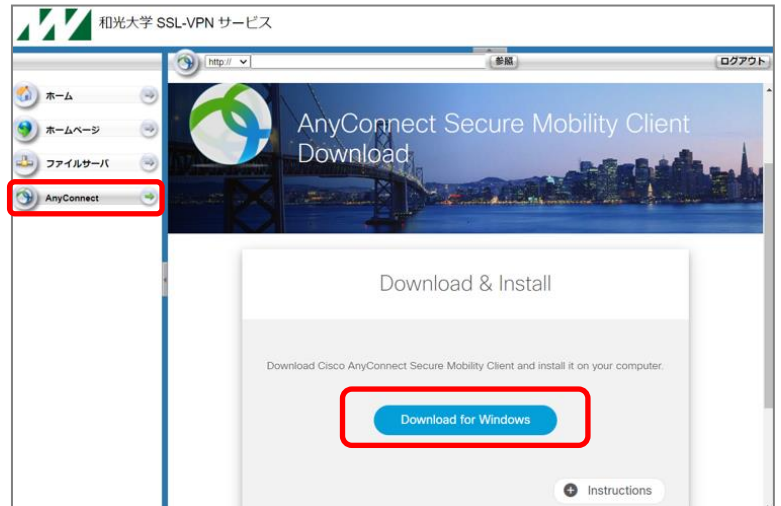


### [2]ダウンロード

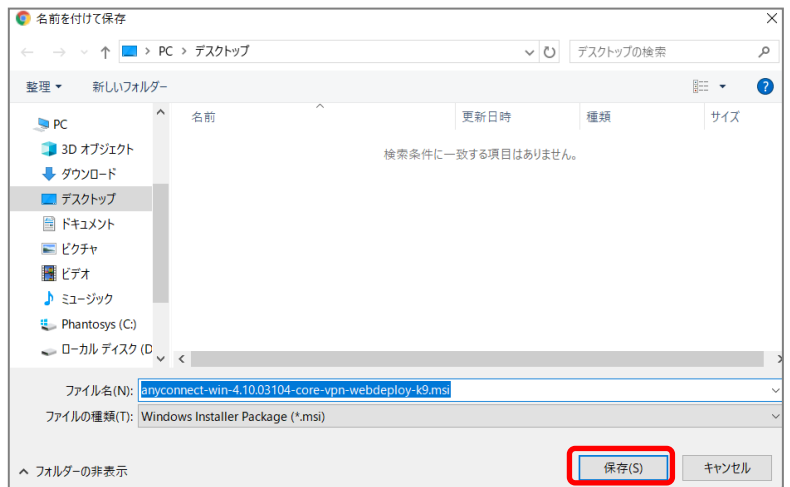
メイン画面左側の[AnyConnect]をクリックし、次に右側の[Start AnyConnect]をクリックします。



[Download for Windows]をクリックします。

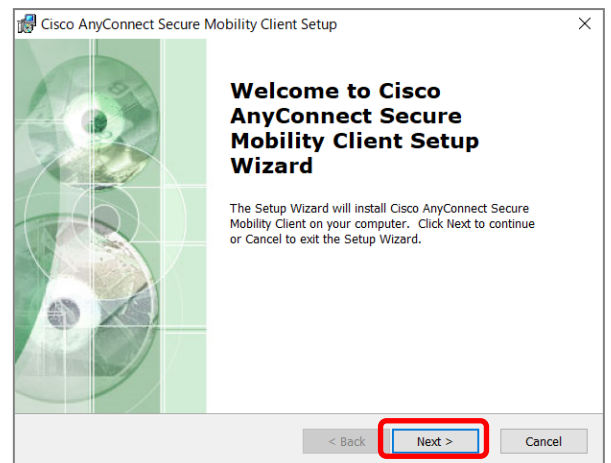


以下の内容が表示されたら[保存]をクリックするとファイルがダウンロードされます。

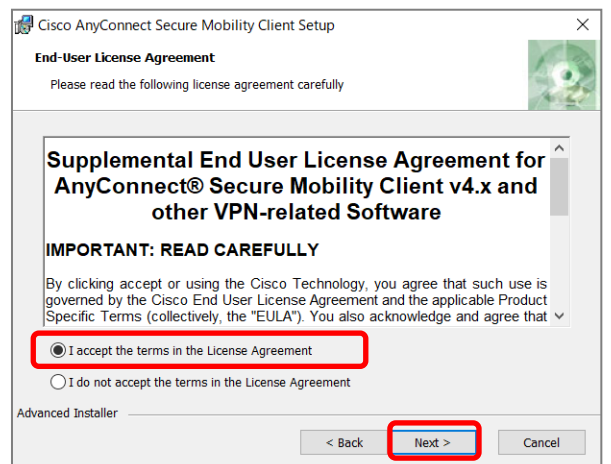


## 【2】VPN Client のインストール

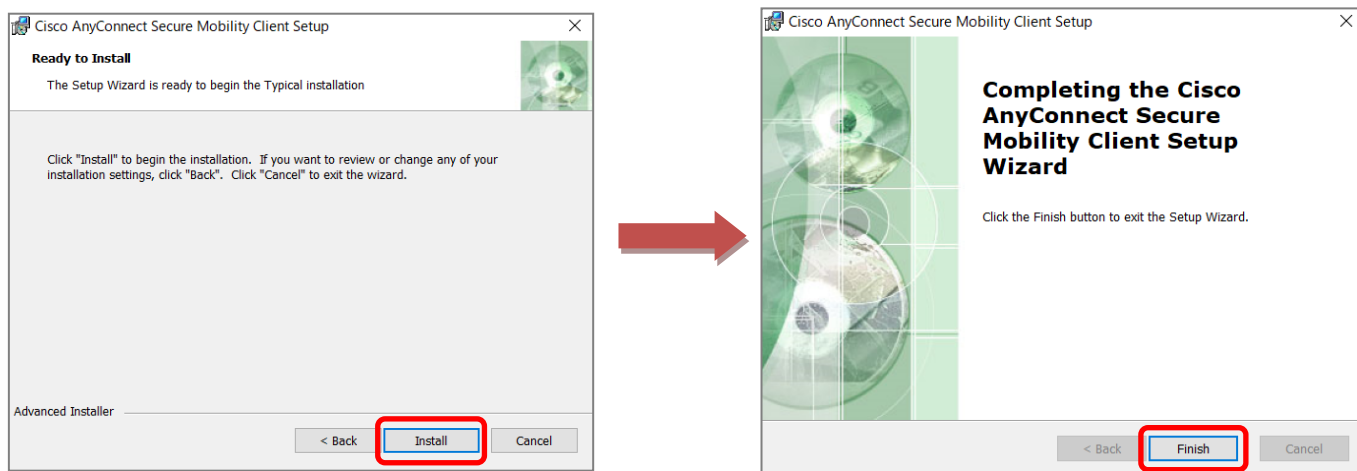
- [1]** ダウンロードしたファイルをダブルクリックして実行すると右の画面が表示されるので、[Next>]をクリックします。



- [2]** [I accept the terms in the Lisence Agreement] にチェックを入れて[Next>]をクリックします。




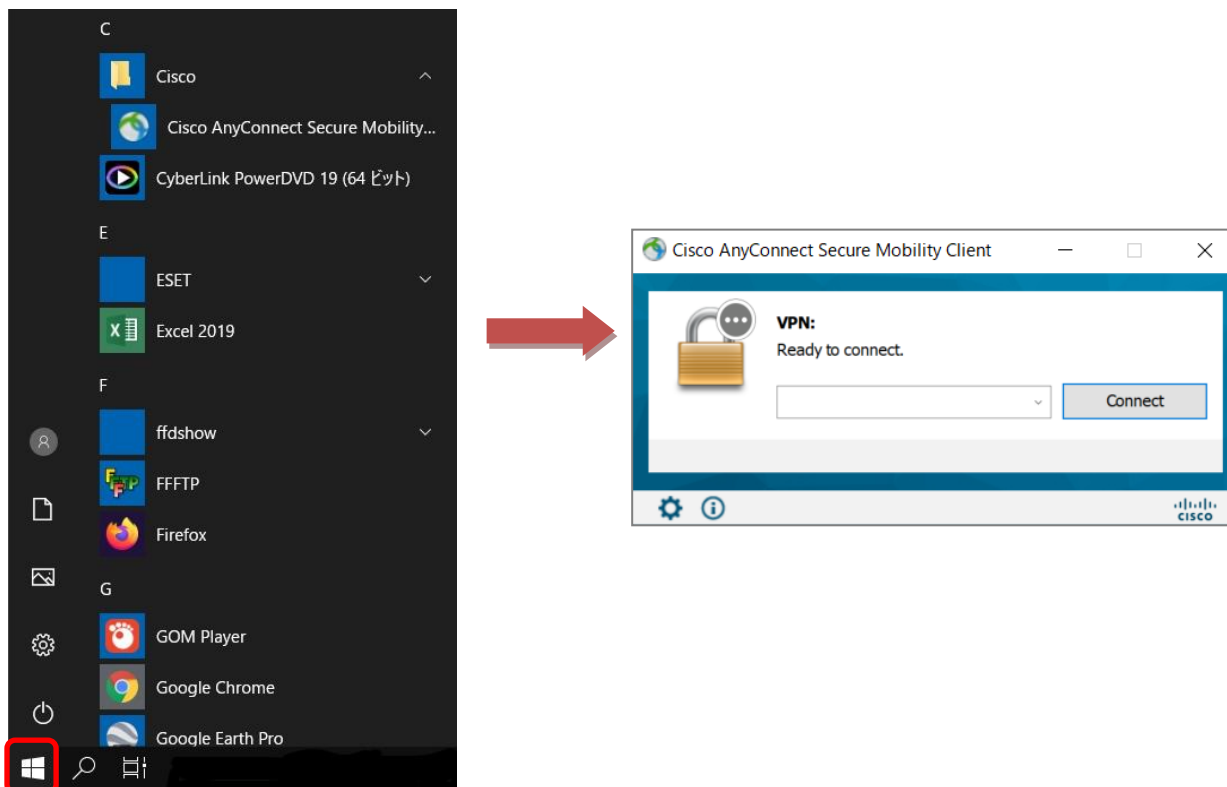
[3]表示された画面で[Install]をクリックします。ソフトウェアがコンピュータにインストールされますので、しばらくお待ちください。インストールが完了すると右側の画面が表示されますので、[Finish]をクリックしてください。これでインストールは完了です。



### 【3】VPN サーバへの接続【ここからはVPN 接続を行う際に毎回必要となる手順です】

接続の前に、コンピュータがインターネットを利用できる状態(Web サイトの閲覧や、メールの送受信などができる状態)になっていることを確認してください。

[1] [スタート]→[Cisco AnyConnect Secure Mobility Client]をクリックしてクライアントソフトを起動させます。起動後、タスクトレイ(画面右下の時刻表示のあたり)に丸いアイコンが表示されていることを確認してください。

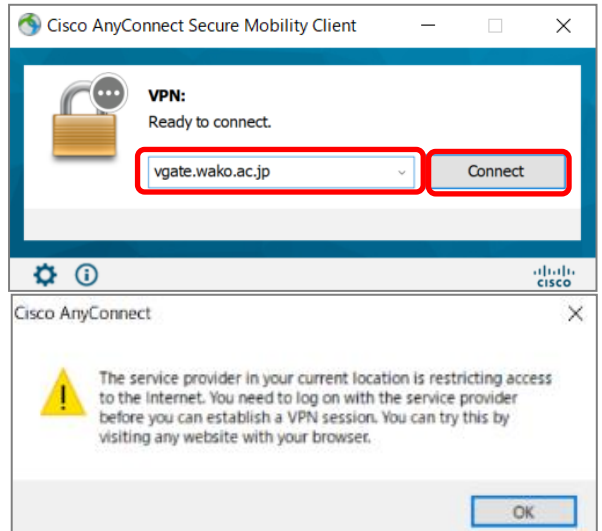


**[2]** [vgate.wako.ac.jp]と入力し、[Connect]をクリックします。

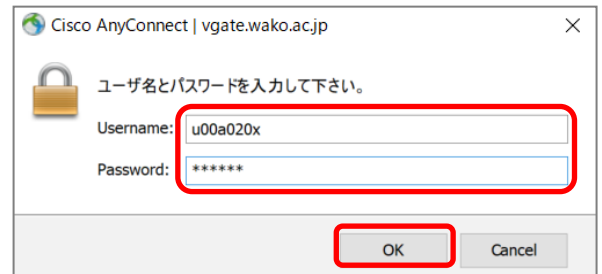
※一度入力すると、2回目以降の接続では入力が記憶されているため[vgate.wako.ac.jp]の入力が省略できます。


※インターネットに接続されていない状態で

[Connect]をクリックすると、右のエラーが表示されます。この場合はプロバイダへ接続などに問題があると考えられます。

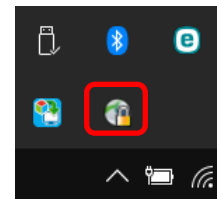




**[3]** ユーザ名とパスワードを入力し、ユーザ認証を行います。和光大学アカウントのユーザ名・パスワードを入力して[OK]をクリックしてください。(ユーザ名は[○○@wako.ac.jp]の○○の部分です)

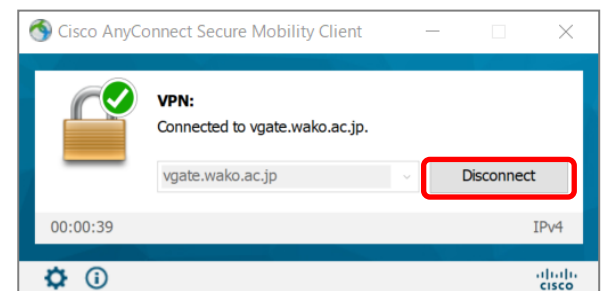


**[4]** ユーザ認証が成功すると、タスクトレイに表示されているカギのアイコンがに変わります。(カギのマークが付きます)このとき VPN は有効となり、学内のネットワークにコンピュータを直接接続したことと同等の扱いとなります。

※このとき、ソフトウェアのアップデートがなされる場合がありますが、特に問題はありません



**[5]** VPN の接続を終了するときは、アイコンをクリックして右の画面を表示させ、[Disconnect]をクリックします。接続が終了するとアイコンがに変化します。また、[Disconnect]をクリックしなくても、1時間何もせずに放置していると自動的に切断します。再び接続の必要がある場合には【4】[1]からの手順を改めて行ってください。

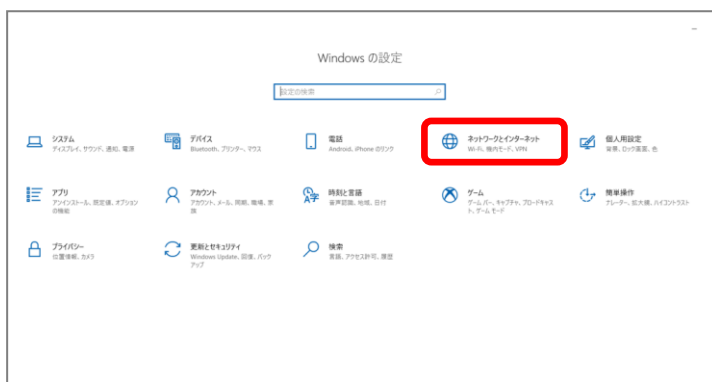
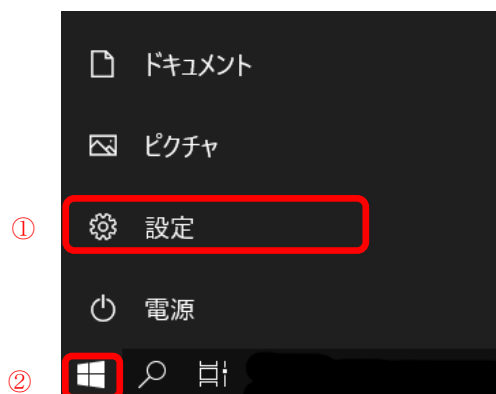


※VPN 接続がされているときに利用できる主なサービスは以下の通りです。なお、Gmail の利用には VPN 接続は必要ありません。

- ・ 個人用フォルダの利用
- ・ 授業用フォルダの利用
- ・ グループフォルダの利用
- ・ ユーザアカウントのパスワードの設定変更
- ・ 図書館で提供している Web 上の電子ジャーナル・データベースの利用(注)

※(注)印のついているサービスをご利用の場合は、以下の方法でブラウザの設定を変更する必要があります。

① [スタート]→[設定]をクリックして、[ネットワークとインターネット]をクリックします。



② [プロキシ]から[セットアップスクリプトを使う]を[オン]にして、[スクリプトのアドレス]に <http://pac.wako.ac.jp/proxy.pac> と入力し、[保存]をクリックしてください。



③ 利用が終了したら、②でオンにした[セットアップスクリプトを使う]を[オフ]にしてください。VPN を利用していないときにオフにしておかないと、他のホームページなどが見られなくなることがあります。

④ 2回目以降は、VPNに接続した後に上記をオンにすることで各種データベースの利用が可能となります。

問い合わせ先 和光大学附属梅根記念図書・情報館  
[図書情報課 情報システム係 (図書・情報館 3階)]  
(通常授業期間 平日 8:50-18:00・土曜 8:50-16:50)  
TEL : 044-989-7475 FAX : 044-989-2250  
E-Mail : [icc@wako.ac.jp](mailto:icc@wako.ac.jp) HP : <https://www.wako.ac.jp/library/icc.html>  
お問い合わせの際はお名前・ユーザ名・連絡先をお知らせください。

