



このVPNクライアントソフトはAndroid4.4以降で動作します。

【1】から【2】までの作業は初回のみ必要です。2回目以降は【3】以降の説明をご覧ください。

※マニュアル内で使用している端末の画像のOSはAndroid15のものとなります。

【0】はじめに

VPN(Virtual Private Network)とは、インターネットに繋がっている自宅などの学外コンピュータを学内にあるコンピュータと同様に扱えるようにする技術のことです。この技術により本来は学内限定であるサービスを学外でも利用できるようになります。

VPN 接続を行うためには①インターネット（電波）環境があること、②使用している端末のOSがアプリに対応するバージョンであること、の2点が必須の条件となっています。

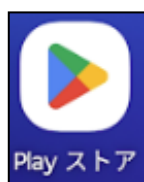
なお、プロバイダや他大学内のネットワーク、利用しているセキュリティソフトによってはVPN接続ができないこともあるので、ご注意ください。

【1】VPN Client (Cisco Secure Client)のダウンロード

①Playストアにアクセスし「Cisco Secure Client」を検索しダウンロード（無料）します。

以下の二次元バーコードからもダウンロード可能です。

※ダウンロードされたアプリの表示名は「AnyConnect」となります。

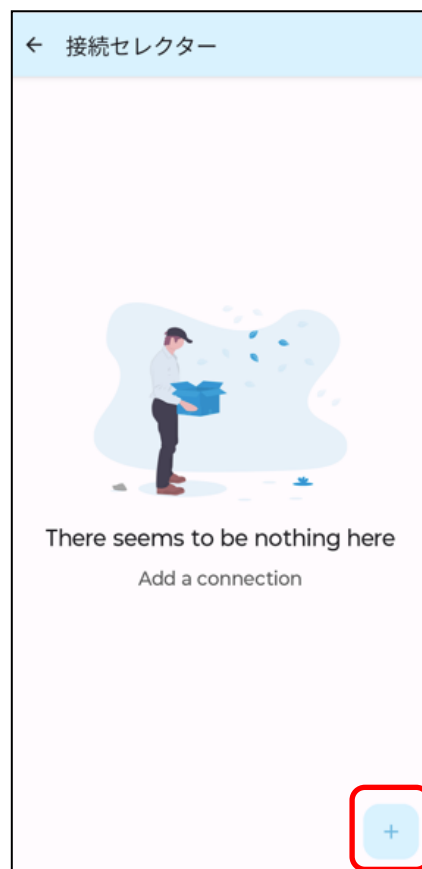


アプリダウンロード用二次元バーコード

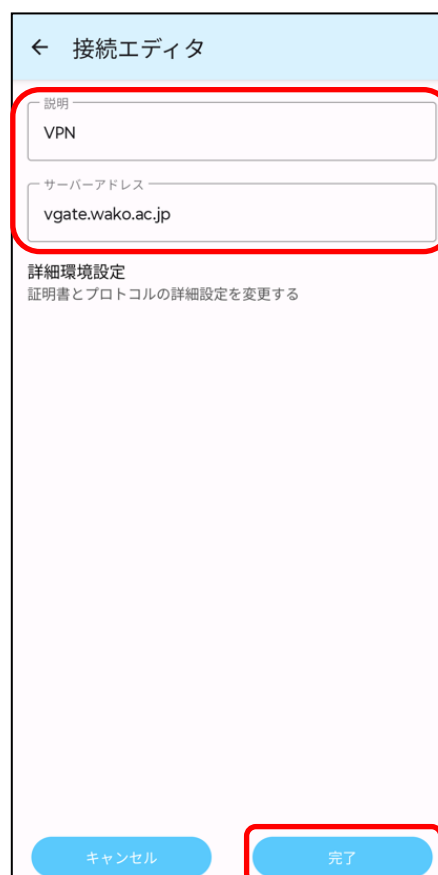
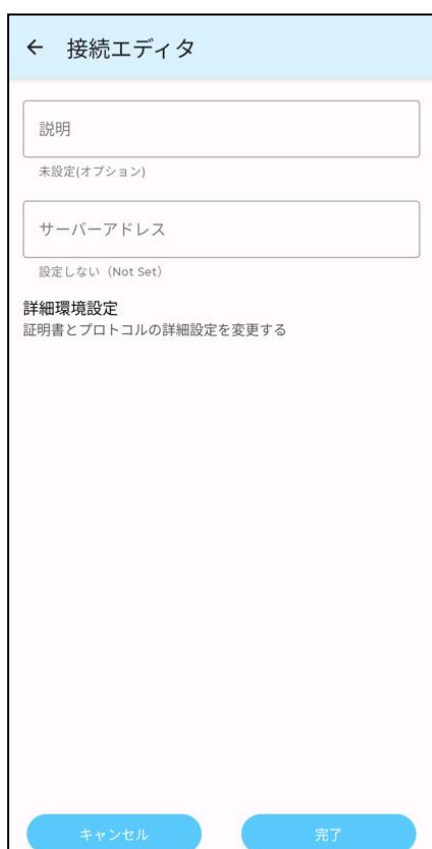


【2】VPN Client (Cisco Secure Client)の設定


①アプリを起動し、[接続]→[+]の順にタップ。



②説明に任意の文字列（マニュアルでは「VPN」と入力）と サーバアドレスに「vgate.wako.ac.jp」と入力し右下の[完了]をタップ。



【3】VPNサーバへの接続【ここからはVPN接続を行う際に毎回必要となる手順です】

①AnyConnect VPNのトグルスイッチ  をタップする。




②認証画面が表示されるので和光大学アカウント（ユーザー名、パスワード）を入力し、[接続]をタップ。
（ユーザー名は[○○@wako.ac.jp]の○○の部分です）

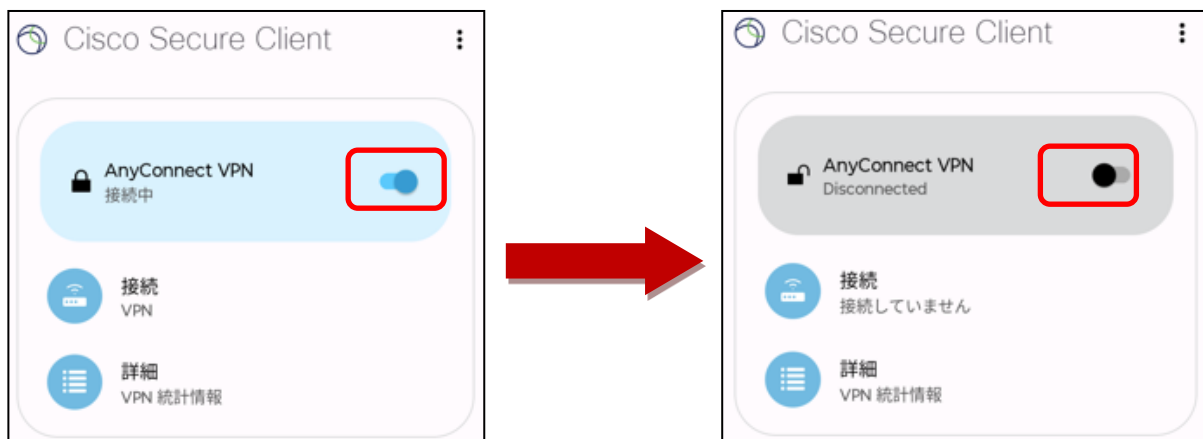


③AnyConnect VPNの接続状態が「接続中」になればVPN接続成功です。



【4】VPNの利用終了時

①VPNを終了する際は、AnyConnect VPNのトグルスイッチ  をタップすると接続が解除できます。



【注意】 VPN 接続は、1 時間何もせずに放置していると自動的に切断されますが、VPN 利用中はバッテリー消費が早まるため使用しないときは接続を解除することを推奨します。

【備考】 Android 端末にて VPN 接続がされているときに利用できる主なサービスは以下の通りです。

- ・ユーザアカウントのパスワードの設定変更
- ・図書館で提供している Web 上の電子ジャーナル・データベースの利用

※個人用フォルダ、授業用フォルダ、グループフォルダの利用はできません。

問い合わせ先 和光大学附属梅根記念図書・情報館
[図書情報課 情報システム係 (図書・情報館 3 階)]
(平日 8:50-18:00・土曜 8:50-16:50 平常授業時)

TEL : 044-989-7475

FAX : 044-989-2250

E-Mail : icc@wako.ac.jp

HP : <https://www.wako.ac.jp/library/icc.html>

お問い合わせの際はお名前・ユーザ名・連絡先をお知らせください。

