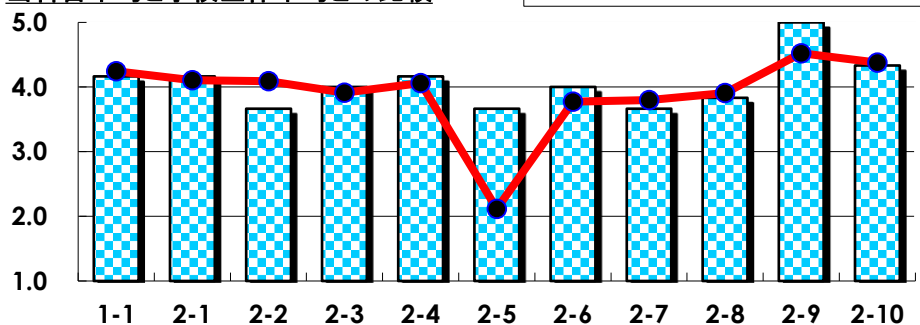


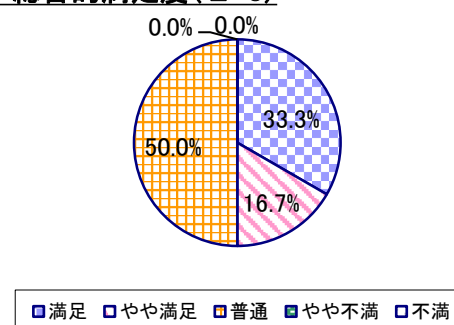
## 2021年度 授業アンケート集計結果(科目別)

授業番号	6801	科目名	現代の造形表現・立体工房	履修者数	15	回答者数	6
曜日・時限	木4、5	教員名	佐藤 勲	回答率	40.0%		

当科目平均と学校全体平均との比較



\*総合的満足度(Ⅱ-8)



## I

No.	設問文	平均	SD	回答数(人)／回答率(%)					有効回答	無効回答
				5	4	3	2	1		
1	この授業に、これまでにどのくらい出席(資料配信型・動画配信型のオンライン授業の場合は課題提出)しましたか	4.17	1.46	全て	1~2回未出席	2/3出席	1/3出席	ほとんど未出席	6	0
				4	1	0	0	1		
				66.7	16.7	0.0	0.0	16.7		

## II

1	講義要目やオリエンテーションは、この授業の内容を正しく伝えていた	4.17	0.69	2	3	1	0	0	6	0
2	この授業では、適切な教材・機材・資料などが準備されていた	3.67	1.11	2	1	2	1	0	6	0
3	この授業で教員は学生とコミュニケーションを積極的にとろうとしていた	4.00	0.82	2	2	2	0	0	6	0
4	授業準備や話し方を通じ、この授業に対する教員の熱意を感じた	4.17	0.69	2	3	1	0	0	6	0
5	この授業のために、1週間あたり、どのくらい学習しましたか ※対面授業に出席している時間や、オンライン授業においてZoomなどに参加している時間、配信された動画や資料を視聴・精読する時間も含む。	3.67	1.60	271min以上	211-270min	151-210min	91-150min	90min以内	6	0
6	この授業の内容をじゅうぶんに理解できた	4.00	0.82	2	2	2	0	0	6	0
7	この授業を受けて好奇心が刺激され学習の意欲がわいた	3.67	1.11	2	1	2	1	0	6	0
8	総合的に判断して、この授業に満足している	3.83	0.90	2	1	3	0	0	6	0
9	この授業の内容と課題の分量について、あなたの考えにもっとも近いものはどれですか (※本設問とⅡ-10のみ、平均値算出の得点が異なります。)	5.00	0.00	多すぎる(得点1)	やや多い(得点3)	ちょうどよい(得点5)	やや少ない(得点3)	少なすぎる(得点1)	6	0
10	この授業の内容と課題の難易度について、あなたの考えにもっとも近いものはどれですか (※Ⅱ-9と本設問のみ、平均値算出の得点が異なります。)	4.33	0.94	難しすぎる(得点1)	やや難しい(得点3)	ちょうどよい(得点5)	やや易しい(得点3)	易しすぎる(得点1)	6	0

## III

No.	選択肢	回答数	%	No.	選択肢	回答数	%
ア	授業の開始・終了の時刻を守ってほしい	0	0.0	イ	学生のおしゃべりなど迷惑な行為をやめさせてほしい	0	0.0
ウ	もっと理解しやすい教科書や資料を使ってほしい	0	0.0	エ	もっといい板書をしてほしい	0	0.0
オ	もっと分かりやすく説明してほしい	1	16.7	カ	成績評価の基準をより明確にしてほしい	0	0.0
キ	学期中の授業スケジュールを もっと明確にしてほしい	0	0.0	ク	質問や相談にもっといい対応してほしい	0	0.0
ケ	より適切な広さの教室を用意してほしい	1	16.7	コ	映像・音声・PCなどの機器を もっと整備してほしい	0	0.0