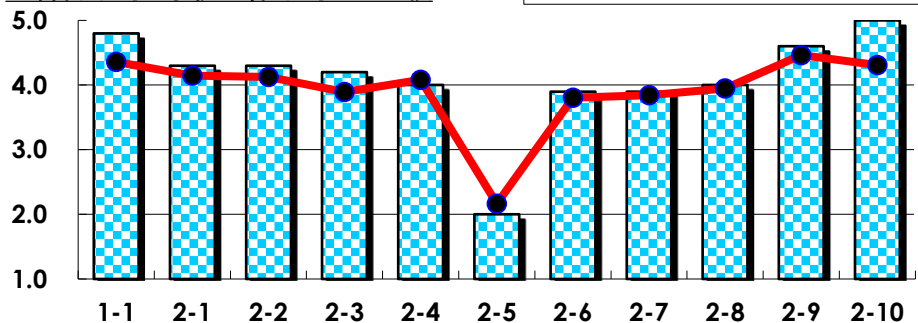


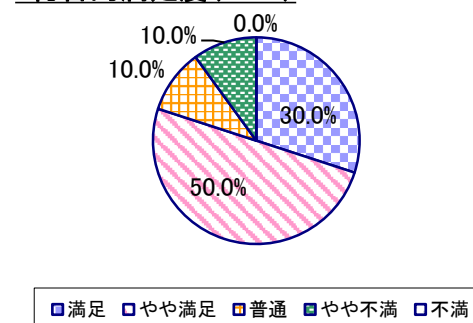
2021年度 授業アンケート集計結果(科目別)

授業番号	6009	科目名	プロゼミ1[世利]	履修者数	17	回答者数	10
曜日・時限	金2	教員名	世利 幸代	回答率	58.8%		

当科目平均と学校全体平均との比較



*総合的満足度(Ⅱ-8)



I

No.	設問文	平均	SD	回答数(人)／回答率(%)					有効回答	無効回答
				5	4	3	2	1		
1	この授業に、これまでにどのくらい出席(資料配信型・動画配信型のオンライン授業の場合は課題提出)しましたか	4.80	0.60	9	0	1	0	0	10	0
				90.0	0.0	10.0	0.0	0.0		

II

1	講義要目やオリエンテーションは、この授業の内容を正しく伝えていた	4.30	0.46	3	7	0	0	0	10	0
				30.0	70.0	0.0	0.0	0.0		
2	この授業では、適切な教材・機材・資料などが準備されていた	4.30	0.64	4	5	1	0	0	10	0
				40.0	50.0	10.0	0.0	0.0		
3	この授業で教員は学生とコミュニケーションを積極的にとろうとしていた	4.20	0.40	2	8	0	0	0	10	0
				20.0	80.0	0.0	0.0	0.0		
4	授業準備や話し方を通じ、この授業に対する教員の熱意を感じた	4.00	0.45	1	8	1	0	0	10	0
				10.0	80.0	10.0	0.0	0.0		
5	この授業のために、1週間あたり、どのくらい学習しましたか ※対面授業に出席している時間や、オンライン授業においてZoomなどに参加している時間、配信された動画や資料を視聴・精読する時間も含む。	2.00	0.77	0	1	0	7	2	10	0
				0.0	10.0	0.0	70.0	20.0		
6	この授業の内容をじゅうぶんに理解できた	3.90	0.54	1	7	2	0	0	10	0
				10.0	70.0	20.0	0.0	0.0		
7	この授業を受けて好奇心が刺激され学習の意欲がわいた	3.90	0.83	2	6	1	1	0	10	0
				20.0	60.0	10.0	10.0	0.0		
8	総合的に判断して、この授業に満足している	4.00	0.89	3	5	1	1	0	10	0
				30.0	50.0	10.0	10.0	0.0		
9	この授業の内容と課題の分量について、あなたの考えにもっとも近いものはどれですか (※本設問とⅡ-10のみ、平均値算出の得点が異なります。)	4.60	0.80	0	2	8	0	0	10	0
				0.0	20.0	80.0	0.0	0.0		
10	この授業の内容と課題の難易度について、あなたの考えにもっとも近いものはどれですか (※Ⅱ-9と本設問のみ、平均値算出の得点が異なります。)	5.00	0.00	0	0	10	0	0	10	0
				0.0	0.0	100.0	0.0	0.0		

III

No.	選択肢	回答数	%	No.	選択肢	回答数	%
ア	授業の開始・終了の時刻を守ってほしい	0	0.0	イ	学生のおしゃべりなど迷惑な行為をやめさせてほしい	0	0.0
ウ	もっと理解しやすい教科書や資料を使ってほしい	0	0.0	エ	もっといい板書をしてほしい	0	0.0
オ	もっと分かりやすく説明してほしい	0	0.0	カ	成績評価の基準をより明確にしてほしい	0	0.0
キ	学期中の授業スケジュールを もっと明確にしてほしい	0	0.0	ク	質問や相談にもっといいに対応してほしい	0	0.0
ケ	より適切な広さの教室を用意してほしい	0	0.0	コ	映像・音声・PCなどの機器を もっと整備してほしい	0	0.0