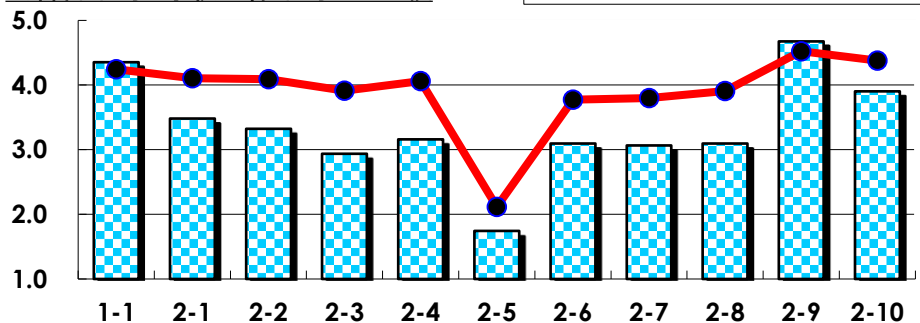


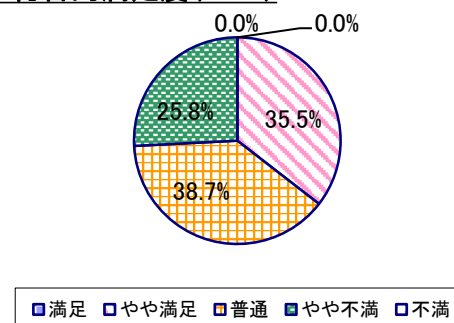
2021年度 授業アンケート集計結果(科目別)

授業番号	3008	科目名	社会福祉	履修者数	68	回答者数	31
曜日・時限	金4	教員名	辻 浩	回答率	45.6%		

当科目平均と学校全体平均との比較



*総合的満足度(Ⅱ-8)



I

No.	設問文	平均	SD	回答数(人)／回答率(%)					有効回答	無効回答
				5	4	3	2	1		
1	この授業に、これまでにどのくらい出席(資料配信型・動画配信型のオンライン授業の場合は課題提出)しましたか	4.35	0.97	全て	1~2回未出席	2/3出席	1/3出席	ほとんど未出席	31	0
				19	6	5	0	1		
				61.3	19.4	16.1	0.0	3.2		

II

No.	設問文	平均	SD	回答数(人)／回答率(%)					有効回答	無効回答
				1	2	3	4	5		
1	講義要目やオリエンテーションは、この授業の内容を正しく伝えていた	3.48	0.71	1	16	11	3	0	31	0
				3.2	51.6	35.5	9.7	0.0		
2	この授業では、適切な教材・機材・資料などが準備されていた	3.32	0.89	1	15	9	5	1	31	0
				3.2	48.4	29.0	16.1	3.2		
3	この授業で教員は学生とコミュニケーションを積極的にとろうとしていた	2.94	0.95	1	8	12	8	2	31	0
				3.2	25.8	38.7	25.8	6.5		
4	授業準備や話し方を通じ、この授業に対する教員の熱意を感じた	3.16	0.88	1	11	12	6	1	31	0
				3.2	35.5	38.7	19.4	3.2		
5	この授業のために、1週間あたり、どのくらい学習しましたか ※対面授業に出席している時間や、オンライン授業においてZoomなどに参加している時間、配信された動画や資料を視聴・精読する時間も含む。	1.74	1.14	271min以上	211-270min	151-210min	91-150min	90min以内	31	0
				1	3	2	6	19		
				3.2	9.7	6.5	19.4	61.3		
6	この授業の内容をじゅうぶんに理解できた	3.10	0.64	0	8	18	5	0	31	0
				0.0	25.8	58.1	16.1	0.0		
7	この授業を受けて好奇心が刺激され学習の意欲がわいた	3.06	0.76	0	10	13	8	0	31	0
				0.0	32.3	41.9	25.8	0.0		
8	総合的に判断して、この授業に満足している	3.10	0.78	0	11	12	8	0	31	0
				0.0	35.5	38.7	25.8	0.0		
9	この授業の内容と課題の分量について、あなたの考えにもっとも近いものはどれですか (※本設問とⅡ-10のみ、平均値算出の得点が異なります。)	4.68	0.74	多すぎる(得点1)	やや多い(得点3)	ちょうどよい(得点5)	やや少ない(得点3)	少なすぎる(得点1)	31	0
				0	4	26	1	0		
				0.0	12.9	83.9	3.2	0.0		
10	この授業の内容と課題の難易度について、あなたの考えにもっとも近いものはどれですか (※Ⅱ-9と本設問のみ、平均値算出の得点が異なります。)	3.90	1.59	難しすぎる(得点1)	やや難しい(得点3)	ちょうどよい(得点5)	やや易しい(得点3)	易しすぎる(得点1)	31	0
				6	5	20	0	0		
				19.4	16.1	64.5	0.0	0.0		

III

No.	選択肢	回答数	%	No.	選択肢	回答数	%
ア	授業の開始・終了の時刻を守ってほしい	0	0.0	イ	学生のおしゃべりなど迷惑な行為をやめさせてほしい	0	0.0
ウ	もっと理解しやすい教科書や資料を使ってほしい	5	16.1	エ	もっといい板書をしてほしい	0	0.0
オ	もっと分かりやすく説明してほしい	8	25.8	カ	成績評価の基準をより明確にしてほしい	0	0.0
キ	学期中の授業スケジュールを もっと明確にしてほしい	0	0.0	ク	質問や相談にもっといいに対応してほしい	1	3.2
ケ	より適切な広さの教室を用意してほしい	0	0.0	コ	映像・音声・PCなどの機器を もっと整備してほしい	0	0.0