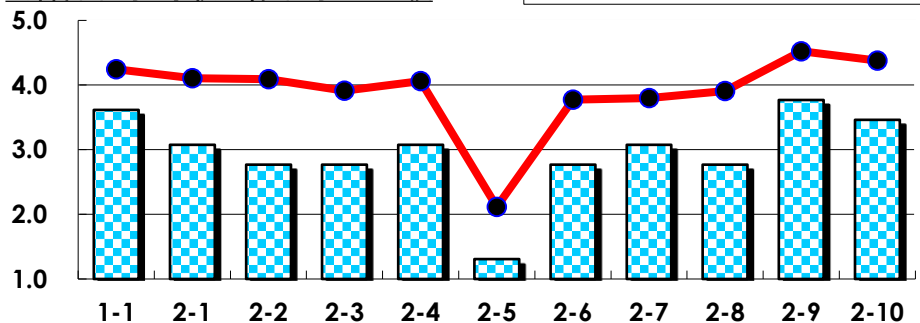


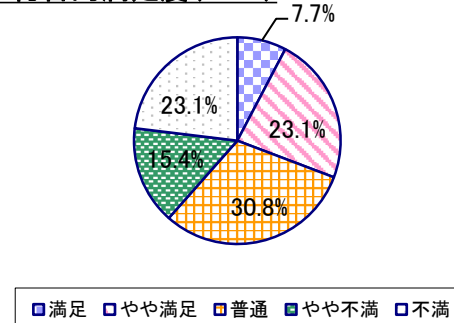
2021年度 授業アンケート集計結果(科目別)

| | | | | | | | |
|-------|-------------|-----|---------|------|-------|------|----|
| 授業番号 | 1081 | 科目名 | 現代社会と文学 | 履修者数 | 62 | 回答者数 | 13 |
| 曜日・時限 | 時間割外オンライン授業 | 教員名 | 上野 俊哉 | 回答率 | 21.0% | | |

当科目平均と学校全体平均との比較



*総合的満足度(Ⅱ-8)



I

| No. | 設問文 | 平均 | SD | 回答数(人)／回答率(%) | | | | | 有効回答 | 無効回答 |
|-----|--|------|------|---------------|---------|-------|-------|---------|------|------|
| | | | | 5 | 4 | 3 | 2 | 1 | | |
| 1 | この授業に、これまでにどのくらい出席(資料配信型・動画配信型のオンライン授業の場合は課題提出)しましたか | 3.62 | 1.82 | 全て | 1~2回未出席 | 2/3出席 | 1/3出席 | ほとんど未出席 | 13 | 0 |
| | | | | 8 | 0 | 1 | 0 | 4 | | |
| | | | | 61.5 | 0.0 | 7.7 | 0.0 | 30.8 | | |

II

| | | | | | | | | | | |
|----|---|------|------|-------------------------|-------------------------|--------------------------|-------------------------|-------------------------|----|---|
| 1 | 講義要目やオリエンテーションは、この授業の内容を正しく伝えていた | 3.08 | 1.07 | 1 7.7 | 3 23.1 | 7 53.8 | 0 0.0 | 2 15.4 | 13 | 0 |
| 2 | この授業では、適切な教材・機材・資料などが準備されていた | 2.77 | 0.97 | 0 0.0 | 3 23.1 | 6 46.2 | 2 15.4 | 2 15.4 | 13 | 0 |
| 3 | この授業で教員は学生とコミュニケーションを積極的にとろうとしていた | 2.77 | 1.05 | 1 7.7 | 1 7.7 | 7 53.8 | 2 15.4 | 2 15.4 | 13 | 0 |
| 4 | 授業準備や話し方を通じ、この授業に対する教員の熱意を感じた | 3.08 | 1.14 | 1 7.7 | 4 30.8 | 5 38.5 | 1 7.7 | 2 15.4 | 13 | 0 |
| 5 | この授業のために、1週間あたり、どのくらい学習しましたか ※対面授業に出席している時間や、オンライン授業においてZoomなどに参加している時間、配信された動画や資料を視聴・精読する時間も含む。 | 1.31 | 0.61 | 271min以上 0 0.0 | 211-270min 0 0.0 | 151-210min 1 7.7 | 91-150min 2 15.4 | 90min以内 10 76.9 | 13 | 0 |
| 6 | この授業の内容をじゅうぶんに理解できた | 2.77 | 0.97 | 0 0.0 | 3 23.1 | 6 46.2 | 2 15.4 | 2 15.4 | 13 | 0 |
| 7 | この授業を受けて好奇心が刺激され学習の意欲がわいた | 3.08 | 1.21 | 1 7.7 | 5 38.5 | 3 23.1 | 2 15.4 | 2 15.4 | 13 | 0 |
| 8 | 総合的に判断して、この授業に満足している | 2.77 | 1.25 | 1 7.7 | 3 23.1 | 4 30.8 | 2 15.4 | 3 23.1 | 13 | 0 |
| 9 | この授業の内容と課題の分量について、あなたの考えにもっとも近いものはどれですか (※本設問とⅡ-10のみ、平均値算出の得点が異なります。) | 3.77 | 1.67 | 多すぎる(得点1) 0 0.0 | やや多い(得点3) 0 0.0 | ちょうどよい(得点5) 8 61.5 | やや少ない(得点3) 2 15.4 | 少なすぎる(得点1) 3 23.1 | 13 | 0 |
| 10 | この授業の内容と課題の難易度について、あなたの考えにもっとも近いものはどれですか (※Ⅱ-9と本設問のみ、平均値算出の得点が異なります。) | 3.46 | 1.78 | 難しすぎる(得点1) 2 15.4 | やや難しい(得点3) 2 15.4 | ちょうどよい(得点5) 7 53.8 | やや易しい(得点3) 0 0.0 | 易しすぎる(得点1) 2 15.4 | 13 | 0 |

III

| No. | 選択肢 | 回答数 | % | No. | 選択肢 | 回答数 | % |
|-----|------------------------------|-----|------|-----|------------------------------|-----|-----|
| ア | 授業の開始・終了の時刻を守ってほしい | 0 | 0.0 | イ | 学生のおしゃべりなど迷惑な行為をやめさせてほしい | 0 | 0.0 |
| ウ | もっと理解しやすい教科書や資料を使ってほしい | 1 | 7.7 | エ | もっといい板書をしてほしい | 1 | 7.7 |
| オ | もっと分かりやすく説明してほしい | 2 | 15.4 | カ | 成績評価の基準をより明確にしてほしい | 1 | 7.7 |
| キ | 学期中の授業スケジュールを もっと明確にしてほしい | 2 | 15.4 | ク | 質問や相談にもっといいに対応してほしい | 0 | 0.0 |
| ケ | より適切な広さの教室を用意してほしい | 0 | 0.0 | コ | 映像・音声・PCなどの機器を もっと整備してほしい | 0 | 0.0 |