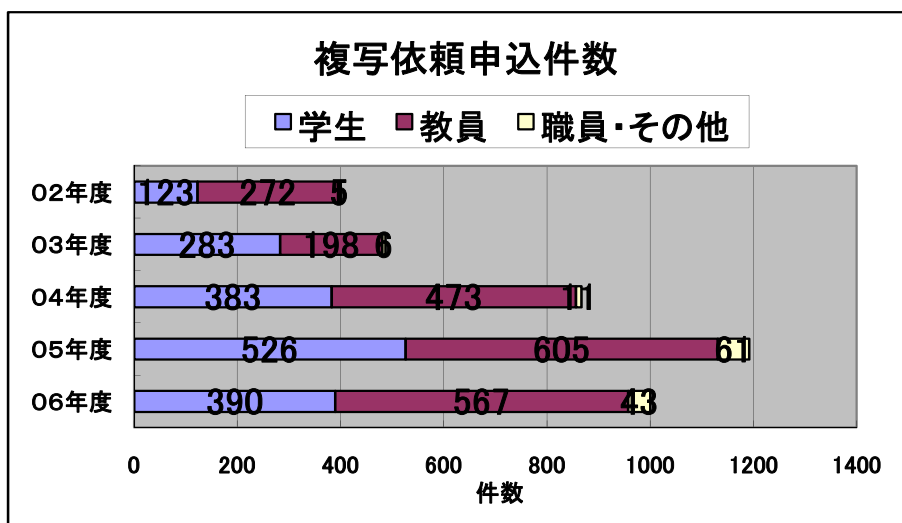
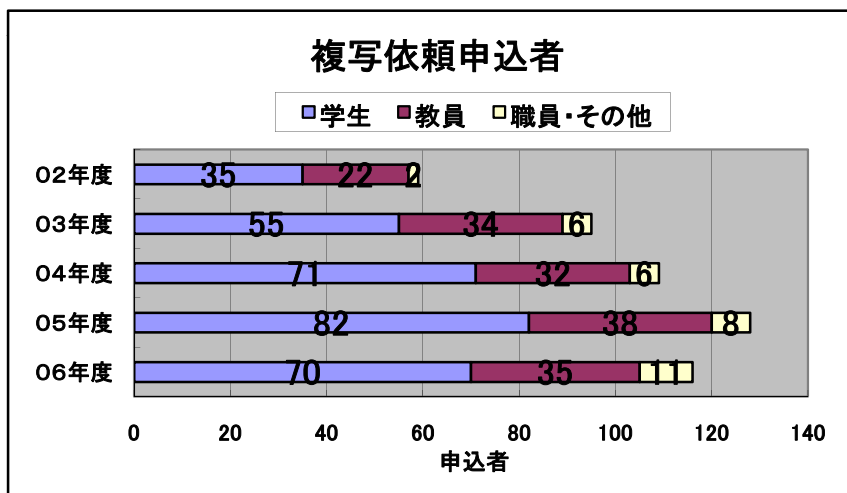
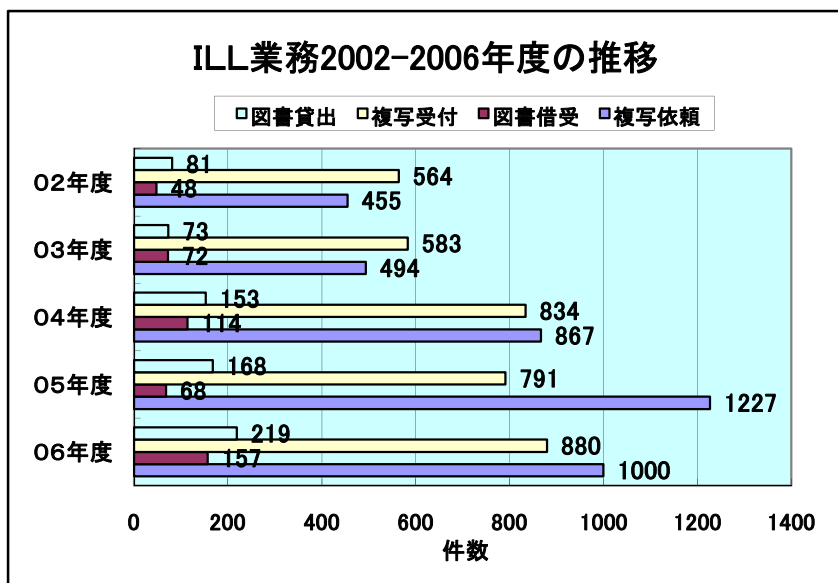


●ILL業務統計(2002-2006年度) 2007/3/31現在

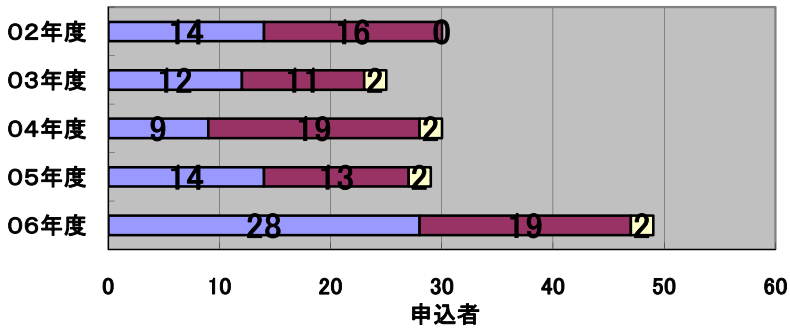
	複写依頼	図書借受	複写受付	図書貸出	合計
02年度	455	48	564	81	1148
03年度	494	72	583	73	1222
04年度	867	114	834	153	1968
05年度	1227	68	791	168	2254
06年度	1000	157	880	219	2256

※複写枚数(CB)=5421枚



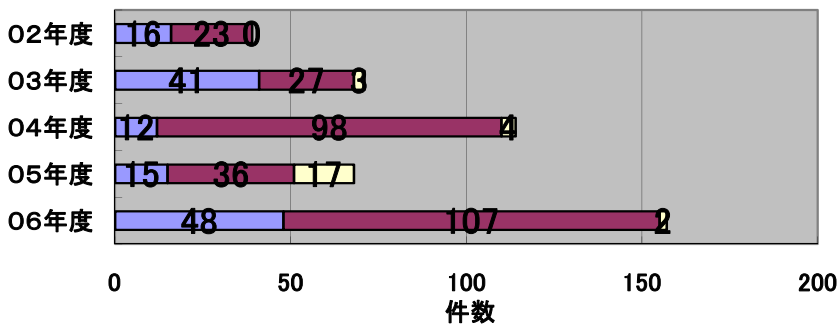
図書借受申込者

□学生 □教員 □職員・その他



図書借受申込件数

□学生 □教員 □職員・その他



●複写依頼

※申込者数

	学生	教員	職員・その他	合計
02年度	35	22	2	59
03年度	55	34	6	95
04年度	71	32	6	109
05年度	82	38	8	128
06年度	74	35	11	120

※申込件数

	学生	教員	職員・その他	合計
02年度	123	272	5	400
03年度	283	198	13	494
04年度	383	473	11	867
05年度	526	605	61	1192
06年度	390	567	43	1000

○図書借受

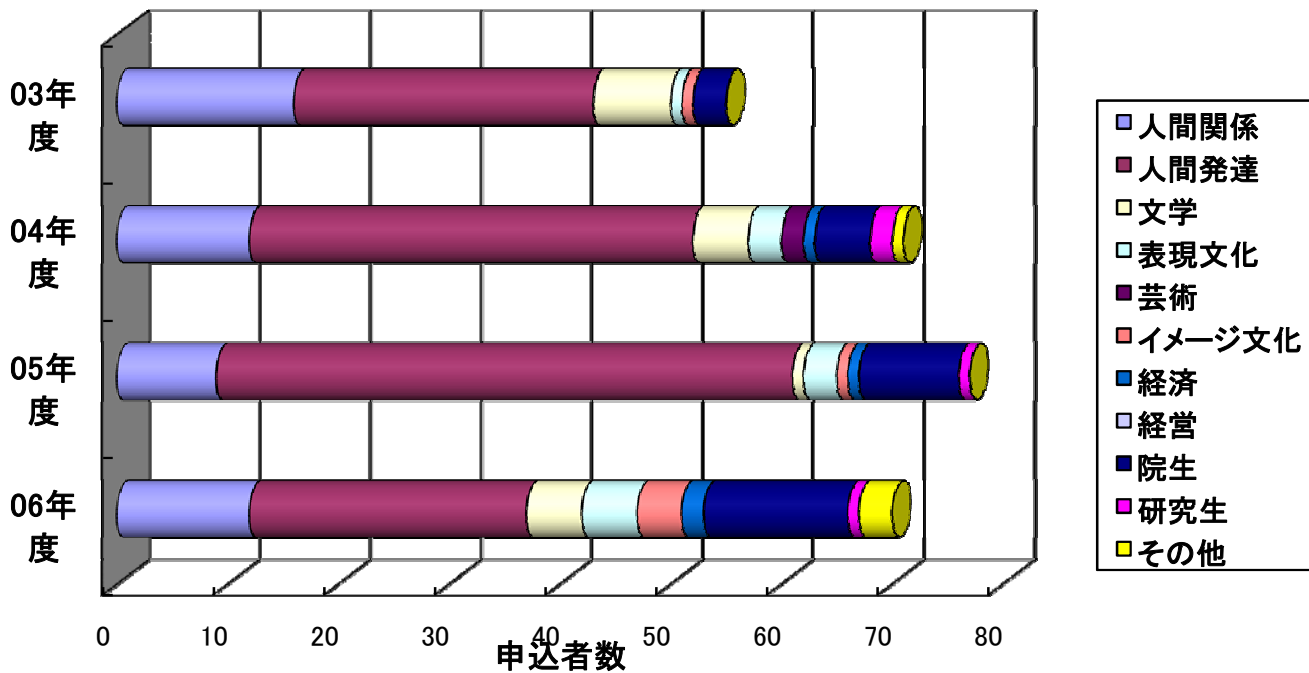
※申込者数

	学生	教員	職員・その他	合計
02年度	14	16	0	30
03年度	12	11	2	25
04年度	9	19	2	30
05年度	14	13	2	29
06年度	28	19	2	49

※申込件数

	学生	教員	職員・その他	合計
02年度	16	23	0	39
03年度	41	27	3	71
04年度	12	98	4	114
05年度	15	36	17	68
06年度	48	107	2	157

'03-'06年度文献複写申込者学科別統計(実数)



'06年度ILL総計

