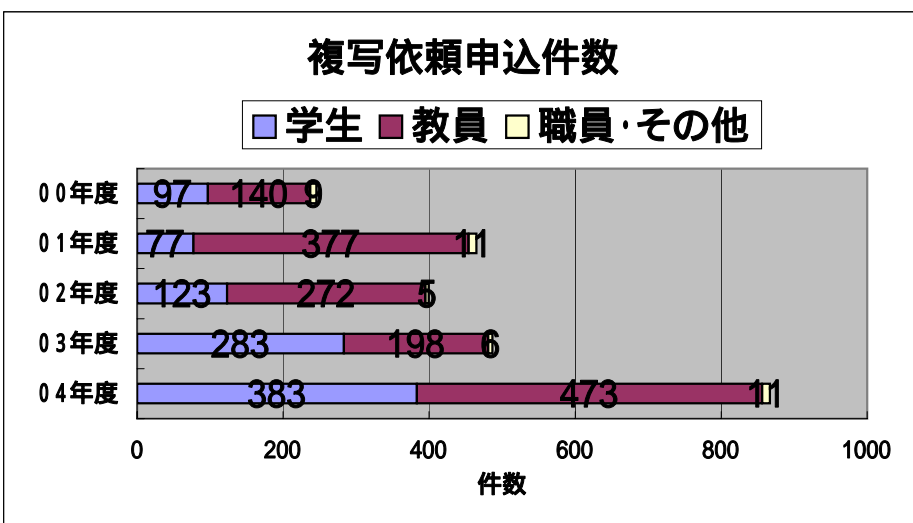
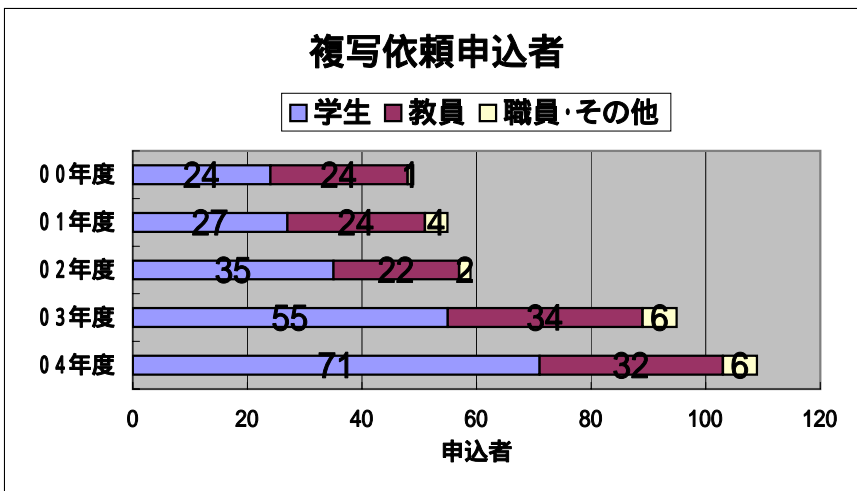
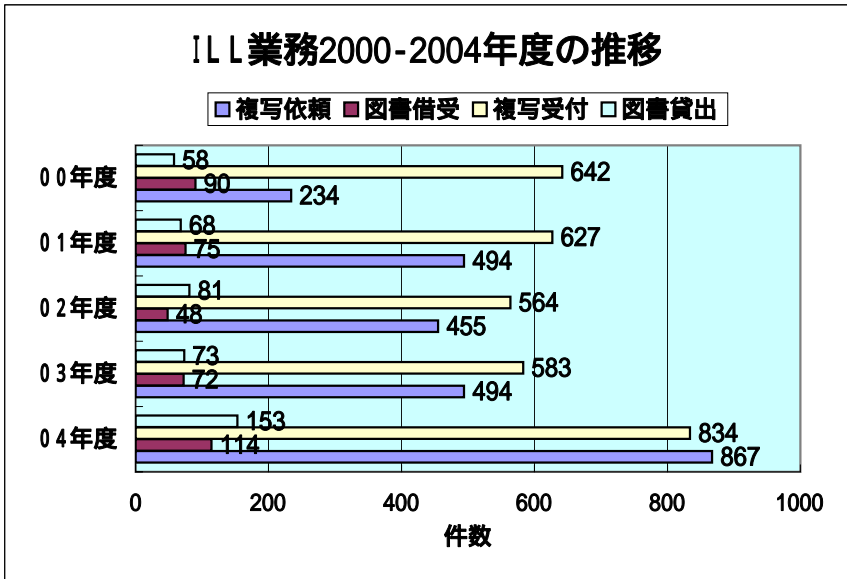


ILL業務統計(2000 - 2004年度) 2005 / 3 / 31現在

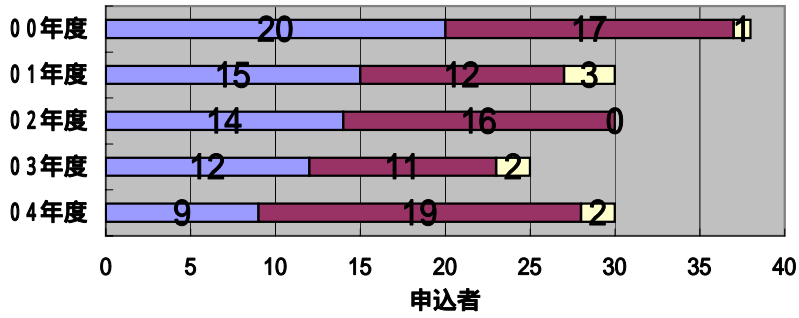
	複写依頼	図書借受	複写受付	図書貸出	合計
00年度	234	90	642	58	1024
01年度	494	75	627	68	1264
02年度	455	48	564	81	1148
03年度	494	72	583	73	1222
04年度	867	114	834	153	1968

複写枚数(CB) = 5542枚



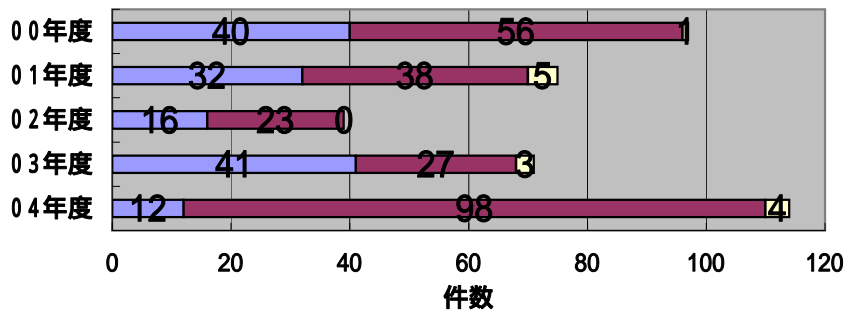
## 図書借受申込者

■学生 ■教員 □職員・その他



## 図書借受申込件数

■学生 ■教員 □職員・その他



### 複写依頼 申込者数

	学生	教員	職員・その他	合計
00年度	24	24	1	49
01年度	27	24	4	55
02年度	35	22	2	59
03年度	55	34	6	95
04年度	71	32	6	109

### 申込件数

	学生	教員	職員・その他	合計
00年度	97	140	9	246
01年度	77	406	11	494
02年度	123	272	5	400
03年度	283	198	13	494
04年度	383	473	11	867

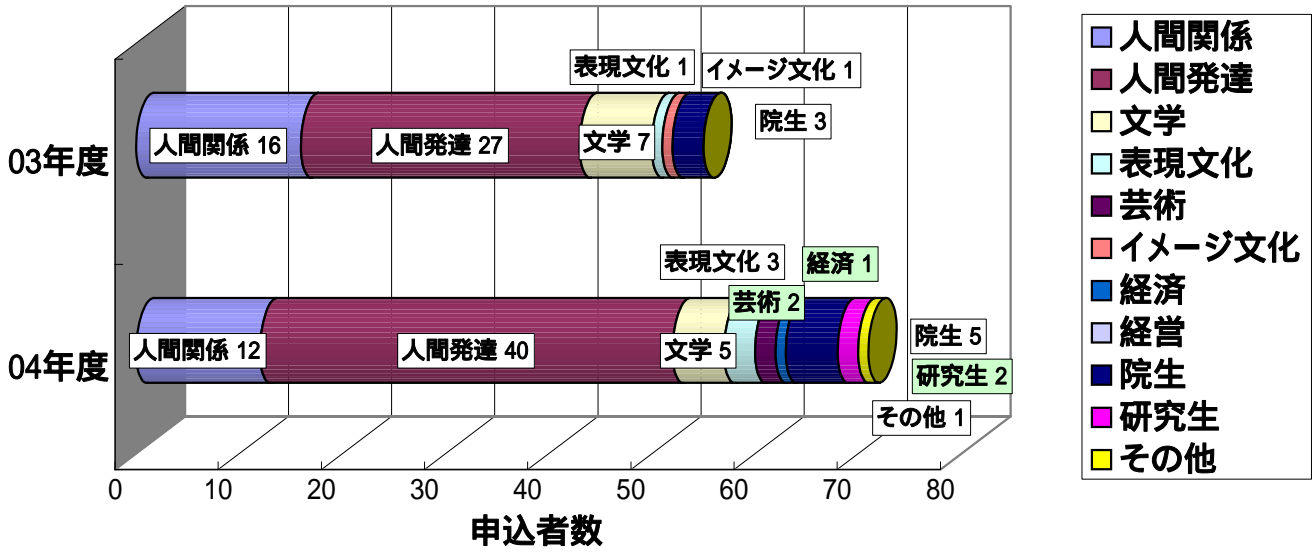
### 図書借受 申込者数

	学生	教員	職員・その他	合計
00年度	20	17	1	38
01年度	15	12	3	30
02年度	14	16	0	30
03年度	12	11	2	25
04年度	9	19	2	30

### 申込件数

	学生	教員	職員・その他	合計
00年度	40	56	1	97
01年度	32	38	5	75
02年度	16	23	0	39
03年度	41	27	3	71
04年度	12	98	4	114

### '03-'04年度文献複写申込者学科別統計(実数)



### '04年度ILL総計

件数

